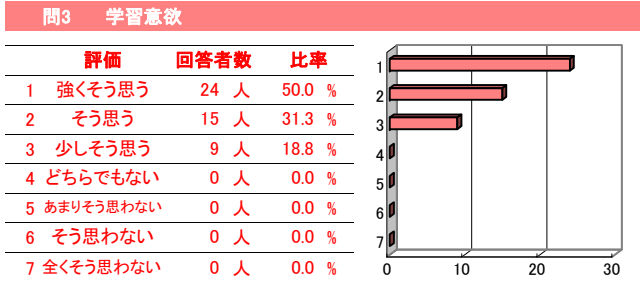
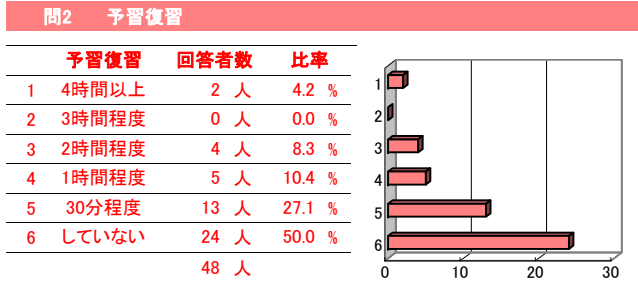
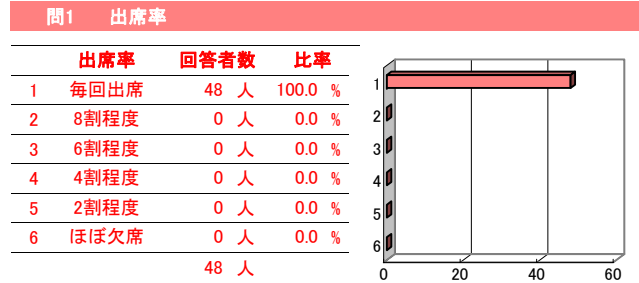


平成21年度前期 授業評価アンケート調査集計結果 Part1

基礎データ

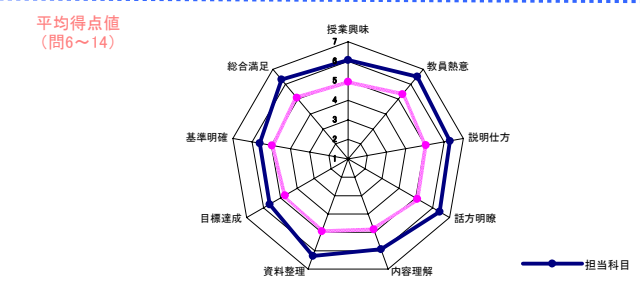
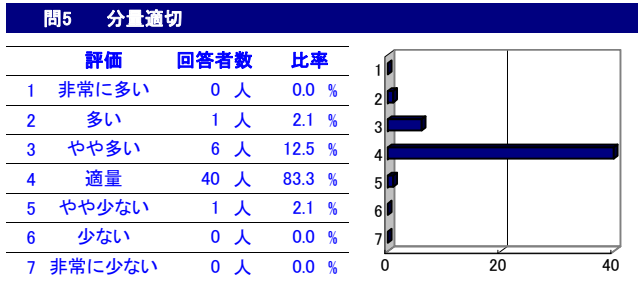
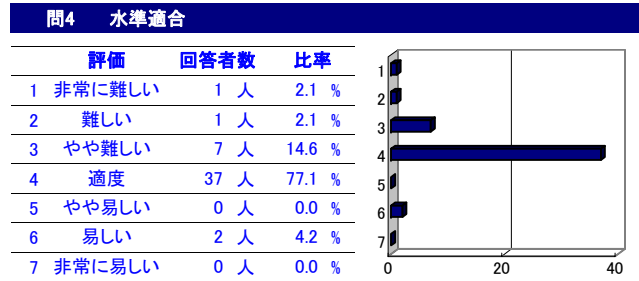
No	アンケートコード	科目名	曜日・時限	担当	受講者数	回答者数	回答率	学部別(受講者数)					学年別(受講者数)			
								法文	教育	医	総理	生資	1年	2年	3年	4年以上
1124	GR11011	現代大学論 - 大学を知り, 大学で学ぶ-	金 3・4	山田 剛史 常勤	63	48	76.2%	10	6	5	31	11	63	0	0	0

学生自身の評価



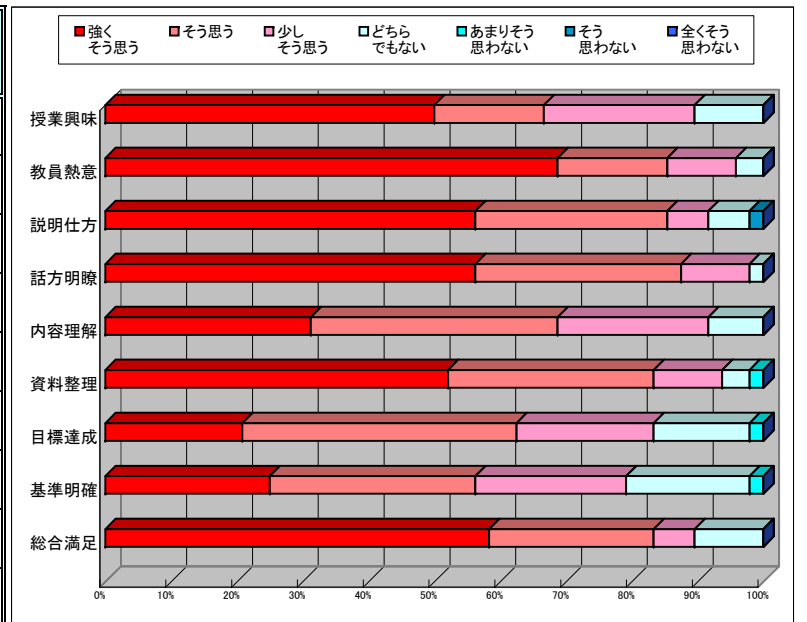
※以降、問1で5・6と回答したデータは除外

授業・教員への評価(1)



授業・教員への評価(2)

設問項目	強く そう思う	そう 思う	少し そう思う	どちら でもない	あまり そう 思わない	そう 思わない	全く そう 思わない	回答数	※得点値		得点差
									7点	6点	
問6 授業興味	50%	17%	23%	10%	0%	0%	0%	48	6.06	4.95	1.11
問7 教員熱意	69%	17%	10%	4%	0%	0%	0%	48	6.50	5.32	1.18
問8 説明仕方	56%	29%	6%	6%	0%	2%	0%	48	6.29	5.05	1.24
問9 話方明瞭	56%	31%	10%	2%	0%	0%	0%	48	6.42	5.08	1.34
問10 内容理解	31%	38%	23%	8%	0%	0%	0%	48	5.92	4.84	1.07
問11 資料整理	52%	31%	10%	4%	2%	0%	0%	48	6.27	4.96	1.31
問12 目標達成	21%	42%	21%	15%	2%	0%	0%	48	5.65	4.74	0.90
問13 基準明確	25%	31%	23%	19%	2%	0%	0%	48	5.58	4.97	0.61
問14 総合満足	58%	25%	6%	10%	0%	0%	0%	48	6.31	5.08	1.23



※得点値の算出方法については、「速報! (別途配付)」に記載。

※平成20年度前期アンケートから、問1で5又は6と回答したデータについては、問2以降除外して集計しています。